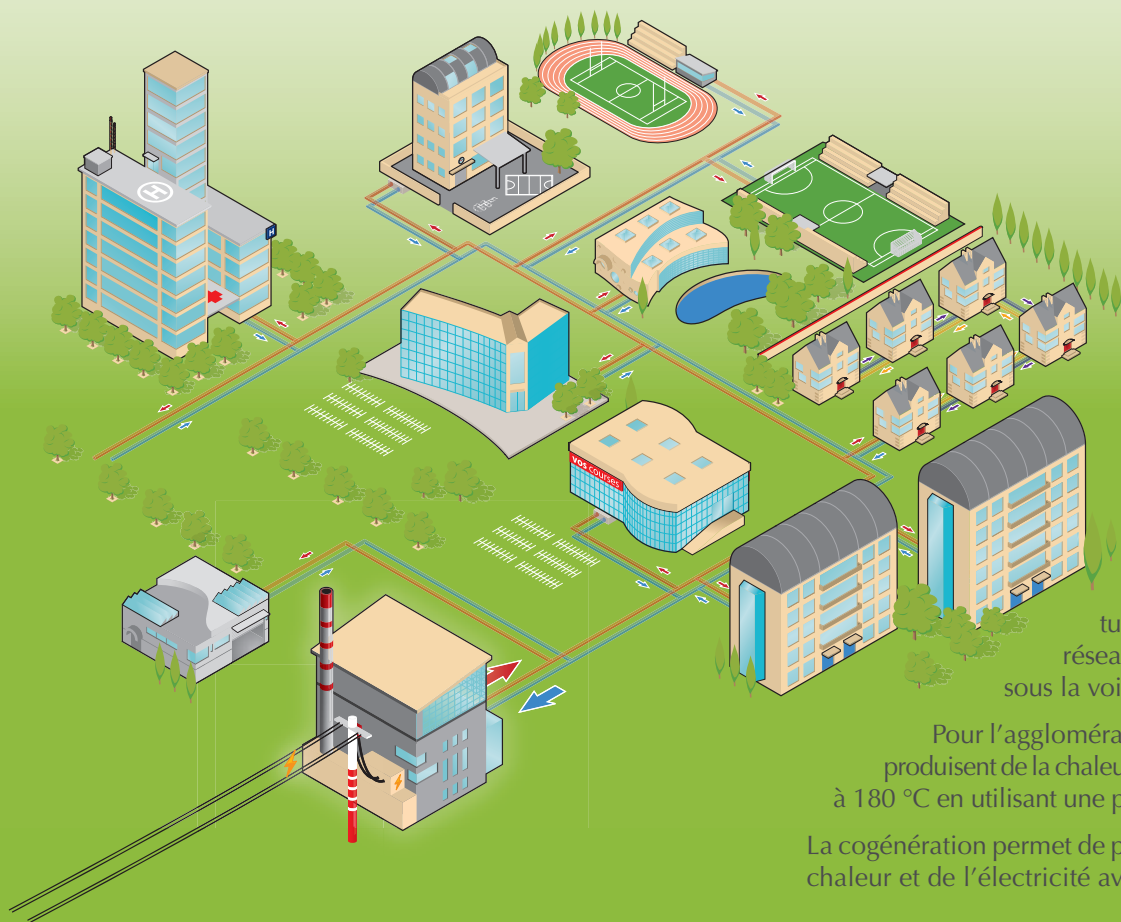


Comment fonctionne le réseau de chaleur ?

Un réseau de chauffage urbain est un chauffage central à l'échelle d'une ville. Il alimente en chaleur des bâtiments à usage privé, public ou industriel, pour couvrir les besoins en chauffage et eau chaude sanitaire collective à partir de centrales situées à la périphérie de la cité.



La chaufferie centrale

La chaufferie centrale utilise plusieurs combustibles différents pour produire de la chaleur sous forme d'eau surchauffée ou de vapeur. Elle garantit la température de l'eau qui alimente un réseau primaire de canalisations sous la voie publique.

Pour l'agglomération grenobloise, 5 centrales produisent de la chaleur sous forme d'eau surchauffée à 180 °C en utilisant une palette de 6 énergies.

La cogénération permet de produire simultanément de la chaleur et de l'électricité avec un rendement très élevé.

Les canalisations

Un réseau souterrain de canalisations calorifugées en acier, protégées par un caniveau étanche en béton, achemine la chaleur vers les usagers (réseau primaire).

Le réseau de chaleur fonctionne en circuit fermé, il est constitué d'une double canalisation : l'une conduit le fluide vers les clients, l'autre assure son retour vers les centrales de production.

L'eau circule en permanence à une pression comprise entre 19 et 22 bars grâce à des pompes à débit variable, régulant la distribution de chaleur et maintenant un équilibre de pression en chaque point du réseau. Un système de télésurveillance contrôle en permanence le bon fonctionnement du réseau.

La sous-station / poste de livraison

La sous-station est le point de livraison de la chaleur du bâtiment. Elle remplace la chaufferie, grâce à un échangeur de chaleur. C'est l'interface entre le fournisseur d'énergie (la Compagnie de Chauffage) et l'abonné.

La chaleur est distribuée dans les logements par les circuits d'eau chaude qui alimentent les radiateurs de chaque appartement (réseau secondaire). Le cas échéant, une partie de la chaleur sert au réchauffage de l'eau froide pour fournir l'eau chaude sanitaire.

La Compagnie de Chauffage gère plus de 1 100 sous-stations réparties sur les 168 km de réseau pour le confort de 95 000 équivalent-logements soit 1/3 de la population de l'agglomération grenobloise.



www.adhcom.fr - 9001-03-2016



**Compagnie de Chauffage Intercommunale
de l'Agglomération Grenobloise**

Siège social • Le Polynôme
25 avenue de Constantine - CS 72606
38036 Grenoble Cedex 2
Tél. 04 76 33 23 60 • Fax 04 76 33 56 46

www.cciag.fr

